

SAUTER FACTS

Het relatiemagazine van de SAUTER Group

Nieuws van de SAUTER Group
Nieuwkomer T4 (UK) stelt zich voor

Het nieuwe Customer Portal
Onze cloudgebaseerde expertise in service

Drie referenties
Projecten van SAUTER in Duitsland,
Frankrijk en Zwitserland

NIEUWS

04

Introductie van de T4 Group
Versterking van de SAUTER Group
in Groot-Brittannië

06

Introductie Klaus Trescher
Leiderschapswissel in de
Divisie Technology

08

Welkom! Benvenuto! Welcome!
Kijkje in de nieuwe kantoren van
onze vestigingen

INNOVATIE

12

Customer Portal
Aanvulling op de cloudoplos-
singen van SAUTER

14

SAUTER Vision Center 8.0
Digitaal ondersteund duurzaam-
heidsdoelstellingen halen

HIGHLIGHTS

18

DFB-campus, Frankfurt
SAUTER Duitsland

20

Stadsverwarmingsnet van
de gemeente Bischwiller
SAUTER Frankrijk

22

Roche Toren 2, Bazel
SAUTER Zwitserland

ADRESSEN

24-25

COLOFON

25



 SAUTER Cloud

  Customer portal | Dashboard



Customer name

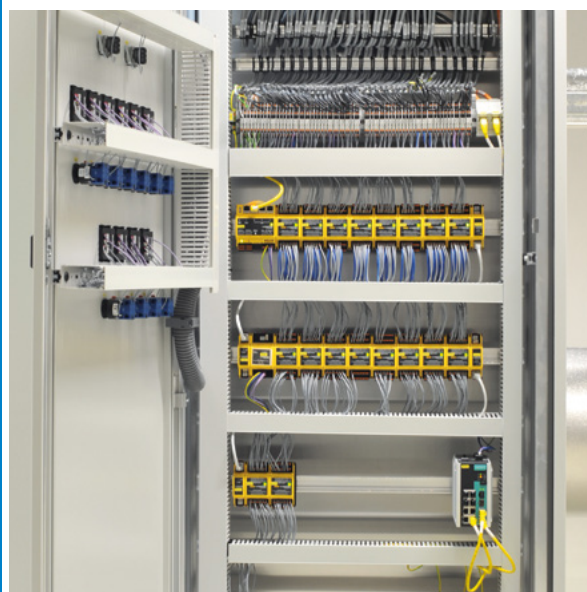
Edit



Project Overview



Contracts





Geachte klanten en zakenpartners, beste lezers,

Het jaar loopt ten einde. We kunnen u nu de vruchten van ons werk laten zien. We zijn blijven groeien, hebben ons portfolio op het gebied van digitale diensten uitgebreid en interessante referentieprojecten gerealiseerd. In dit nummer van SAUTER FACTS willen we dit graag met u delen.

We zijn verheugd om op pagina 4-5 onze nieuwste aanwinst voor de SAUTER Group te kunnen voorstellen. Met de overname van de T4 Group breiden we onze aanwezigheid in Groot-Brittannië verder uit en versterken we onze kernactiviteiten.

Over kernactiviteiten gesproken: producten en systemen die geschikt zijn voor communicatie vormen de basis voor 'smart buildings'. Digitale, cloudgebaseerde serviceconcepten kunnen de efficiëntie en waarde van slimme gebouwen verder verhogen. Hiervoor bieden we op maat gemaakte diensten op basis van onze SAUTER Cloud aan. Met het nieuwe Customer Portal zetten we een verdere stap naar digitale efficiëntie. Op pagina 12-13 leest u hoe gebouwbeheerders van dit nieuwe product profiteren.

Succesvolle digitaliseringsconcepten voor slimme gebouwen vereisen een allesomvattend en aanpasbaar beheersysteem. Met SAUTER Vision Center (SVC) als building intelligence hub bieden we een krachtige centrale interface voor alle gegevens – nu in de geoptimaliseerde versie 8.

Hoe we met onze producten bijdragen aan het succes van uiteenlopende bouwprojecten kunt u zien aan de hand van vier geselecteerde referenties (p. 18-23).

In onze referentieprojecten laten we zien hoe moderne, energie-efficiënte en functionele gebouwen van onze klanten de kwaliteit van wonen en werken in gebouwen aanzienlijk verbeteren. Maar hoe ziet het er bij onszelf uit? In dit nummer geven we u een exclusief kijkje in de nieuwe of verbouwde kantoren van onze vestigingen in Italië, Engeland en Nederland. Neem een kijkje achter de schermen op pagina 8-11.

Ik bedank u hartelijk voor uw belangstelling voor ons klantenmagazine en wens u veel leesplezier!

Werner Karlen, CEO

INTRODUCTIE VAN DE T4 Group

SAUTER AG heeft een meerderheidsaandeel verworven in T4 Group, bestaande uit de bedrijven T4 Mechanical & Electrical Ltd., React 4 Group Ltd. en Lidex Control Systems Ltd. De overeenkomst stelt de SAUTER Group in staat haar kernactiviteiten te versterken en haar aanwezigheid in het Verenigd Koninkrijk verder uit te breiden.

Met de overname van de T4 Group bereikt SAUTER een nieuwe mijlpaal in haar groeistrategie. Het bedrijf, met hoofdkantoor in Redhill, Surrey, in het zuiden van Engeland, heeft een breed portfolio. T4 Mechanical & Electrical werd in 2009 opgericht door de toenmalige eigenaars en directeuren en is gespecialiseerd in werktuigkundige en elektrische utiliteitsdiensten. React 4 Group werd in 2016 opgericht en biedt technische oplossingen voor brandbeveiliging en brandbestrijding in gebouwen aan. In 2018 werd Lidex Control Systems toegevoegd, dat actief is op het gebied van serviceoplossingen voor gebouwautomatisering. Jeff Prince, Gene Clout en Adam Ward blijven de activiteiten van de drie dochterondernemingen leiden.



T4 Group

Oprichting:	in 2009 met T4 Mechanical & Electrical Ltd.
Hoofdkantoor:	Redhill, Surrey
Medewerkers:	50
Omzet 2022:	30 miljoen euro

Specialisatie:
werktuigkundige en elektrische installaties, gespecialiseerde brandbeveiliging en gebouwbeheersystemen



De overname van T4 door SAUTER vormt de basis voor de voortzetting van de uitbreidingsplannen van onze bedrijvengroep door gebruik te maken van de synergieën van een wereldwijde bedrijvengroep. Sinds we in mei tot de SAUTER Group zijn toegetreden, zijn we hartelijk verwelkomd door het management en mijn collega-directeuren van de andere dochterondernemingen. We kijken ernaar uit om met alle bedrijven binnen de SAUTER Group samen te werken en gezamenlijke kansen te verkennen.



Jeff Prince

Project: Glengall Road

Op het terrein van een voormalige fabriek en opslagplaats in het Londense stadsdeel Southwark wordt een nieuw gebouwencomplex gebouwd. Het project omvat 170 wooneenheden en 3.700 m² winkel- en commerciële ruimte. Een deel van de historische gevel, waaronder een industriële schoorsteen, blijft behouden om erfgoedredenen.

T4 Mechanical & Electrical kreeg de opdracht voor de levering, installatie en inbedrijfstelling van alle werktuigkundige systemen. Deze omvatten een centrale energievoorziening met luchtwarmtepomp evenals een drukverhogingssysteem voor drinkwater, ventilatie met warmteterugwinning, thermische isolatie, de gebouwautomatisering en een gebouwbeheersysteem. De React 4 Group levert sprinklersystemen, automatische ventilatiesystemen en droge stijgleidingen.

Het project wordt uitgevoerd door het bedrijf HG Construction dat al vele jaren klant is van de T4 Group. Glengall Road is het zesde project dat T4 in de afgelopen vijf jaar heeft uitgevoerd samen met HG Construction.



INTRODUCTIE

Klaus Trescher

Klaus Trescher heeft op 2 mei de functie van Chief Technology Officer van de SAUTER Group overgenomen. Welke ervaring brengt hij mee en wat is er volgens hem nodig om nog meer vooruitgang te boeken bij de divisie Technology?

Techniek vormt de oorsprong van de zakelijke activiteiten bij SAUTER. Ook vandaag nog is de divisie Technology de grootste afdeling in het hoofdkantoor van de groep. De Chief Technology Officer (CTO) is daarom een van de centrale besluitvormers die op basis van de bedrijfsstrategie de beste methodes, medewerkers en middelen op een winstgevende en toekomstgerichte manier inzet.

«Daarnaast dient een CTO ook een drijvende kracht te zijn die samen met zijn teams strategieën ontwikkelt, bijvoorbeeld hoe de juiste projecten of innovaties vooruit te helpen en ontwikkelingsprocessen voortdurend te verbeteren», vult Klaus Trescher aan, die in de lente van dit jaar deze veeleisende rol bij SAUTER op zich heeft genomen.

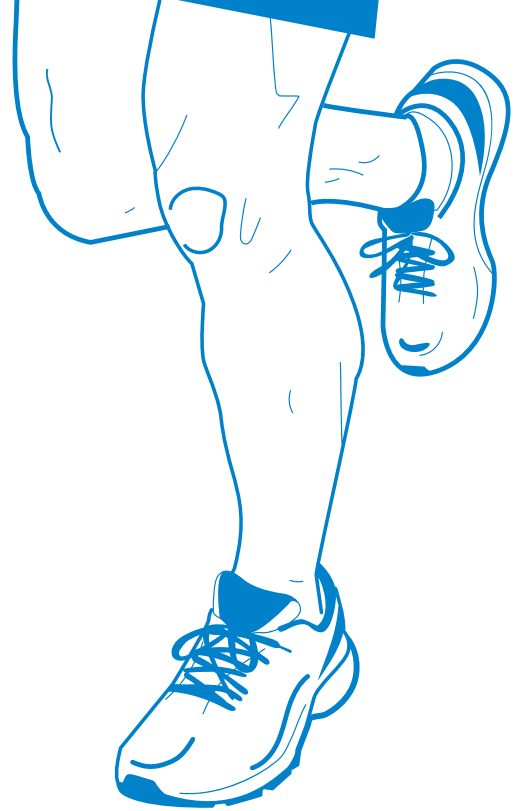
Frisse lucht voor nieuwe ideeën

Innovativiteit, een systematische aanpak en jarenlange ervaring in ontwikkelings- en projectmanagement kenmerken de nieuwe CTO. «Natuurlijk hoort resultaatgerichtheid bij het werk, maar ik denk dat ik mijn doel vaak heb bereikt door een creatieve aanpak. En door mijn doorzettingsvermogen.»

Dit doorzettingsvermogen is ook te zien in de favoriete vrijetijdsbesteding van de man die afkomstig is uit Beieren: hardlopen. «Tijdens de soms wel 25 kilometer die ik drie of vier keer per week jog, verwerk ik de gebeurtenissen van de dag en kom ik op nieuwe ideeën. Ik ben ervan overtuigd dat ik niet alleen fysiek profiteer van het sporten, maar dat dit me ook meer doorzettingsvermogen geeft voor mijn professionele activiteiten.»

Hij heeft een diploma in elektrotechniek en heeft organisaties succesvol door crises en veranderingsprocessen geleid. Zijn managementervaring omvat internationale opdrachten in de gebouwenteknik waardoor hij inzicht kreeg in wereldwijde markten. Hij had zo'n twintig jaar lang een leidinggevende positie bij Siemens en was het laatst aan de slag als Head of Tech Building Technology bij REHAU.





Innovatie uitbreiden

Tijdens de eerste maanden bij SAUTER stonden de prioritering van projecten binnen het kader van gegeven deadlines en kosten én de samenwerking met de dochterondernemingen op de eerste plaats. Er werd ook geëvalueerd of de divisie goed gepositioneerd is om te voldoen aan de vraag van de markt naar de technische oplossingen van SAUTER. Voor de divisie Technology heeft Klaus Trescher hetzelfde reputatiedoel voor ogen als voor zichzelf, namelijk te worden gezien als een partner die high performance nastreeft. «High performance betekent in dit opzicht voor mij dat we transparante, duidelijke doelstellingen en kritieke prestatie-indicatoren vaststellen, leveren en het resultaat meten. We geven het beste van onszelf en werken samen om met een goede teamcultuur en plezier in het werk te bereiken wat het bedrijf nodig heeft», aldus Trescher.

Daarnaast boeien ook kwesties op middellange en lange termijn hem: innovatie en digitalisering zijn voor de nieuwe CTO van centraal belang voor de weg naar succes van de SAUTER Group. Een vernieuwende, duurzame innovatiecultuur is wat hij voor ogen heeft.

Terugkijkend op zijn tijd bij SAUTER in zijn nieuwe functie tot nu toe, benadrukt Trescher het belang van saamhorigheid in de ontwikkelingsteams. Hij waardeert ook de samenwerking met zijn collega's in de directie. Dit alles zijn goede voorwaarden voor de gemeenschappelijke weg vooruit, voor producten die de energie-efficiëntie van gebouwen bevorderen en dus uiteindelijk voor zakelijke succes.



EEN KIJKJE IN ONZE NIEUWE kantoren

De nieuwe of heringerichte kantoren van onze vestigingen in Nederland, het Verenigd Koninkrijk en Italië zijn niet alleen een uiting van hun activiteiten, maar ook van een duidelijke betrokkenheid bij hun medewerkers en klanten. Laten we eens binnen kijken!

DIEMEN BIJ AMSTERDAM

"Zowel de werkweld als de manier waarop kantoren tegenwoordig zijn ingericht, zijn veranderd. In het nieuw betrokken pand vertrouwen we op flexibele gebruikskoncepten die onze collega's in staat stellen de werkplek aan te passen aan hun individuele behoeften. Zo zijn er vrij instelbare zit/sta-werkplekken, rustige plekken voor geconcentreerd werk, videovergaderen of telefoongesprekken, maar ook nissen met comfortabel meubilair voor informeler overleg."

Eric Kortz,
Managing Director SAUTER Nederland





BASINGSTOKE

"Geen twijfel mogelijk: het merendeel van onze medewerkers is voortdurend onderweg of bij klanten. Met de herinrichting van ons hoofdkantoor wilden we een inspirerende plek creëren die uitwisseling mogelijk maakt en teamwork bevordert, wat des te belangrijker was na de pandemie! Of ze nu aan een gezamenlijk project willen werken of willen vergaderen: onze kantoren bieden de ideale omgeving voor Team Blue!"

Andrew McKenzie,
Chief Financial Officer SAUTER UK



MILAAAN

"Met het volledig nieuwe kantoor dat we in 2023 betrokken, voldoen we aan verschillende behoeften. Enerzijds voldoet het pand aan de nieuwste standaarden en is het daarmee representatief voor moderne, energie-efficiënte en functionele smart buildings. Aan de andere kant weten we hoe belangrijk het is om goed toegankelijk te zijn. Daarom hebben we bij de keuze van de locatie speciale nadruk gelegd op de aansluiting op belangrijke transportroutes."

Alberto Isola,
Managing Director SAUTER Italia



GECONSOLIDEERD GEBOUW- EN SERVICEOVERZICHTEN MET HET Customer Portal

Alles is smart. In het huidige tijdperk van digitalisering zijn slimme oplossingen alomtegenwoordig, maar welke concrete voordelen bieden ze op het vlak van gebouwbeheer? Het antwoord ligt in de transformatie van traditionele diensten op locatie naar cloudgebaseerde en digitale servicemogelijkheden.

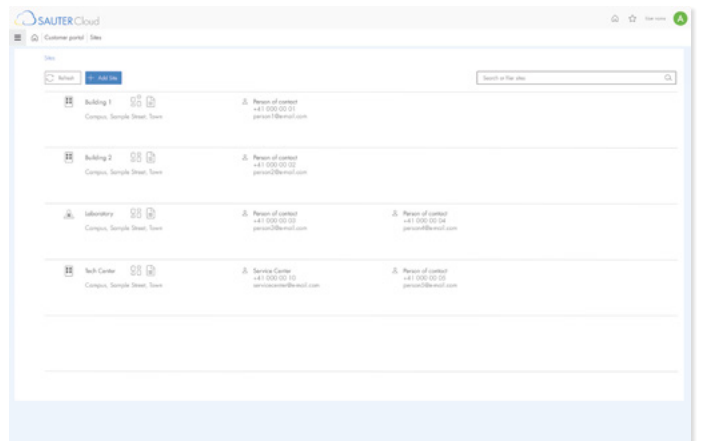
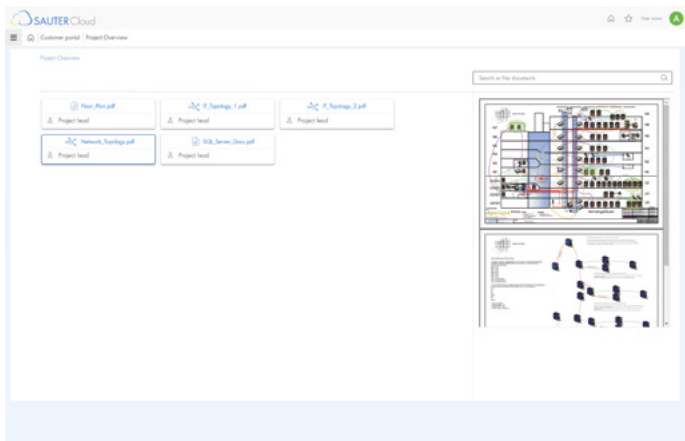
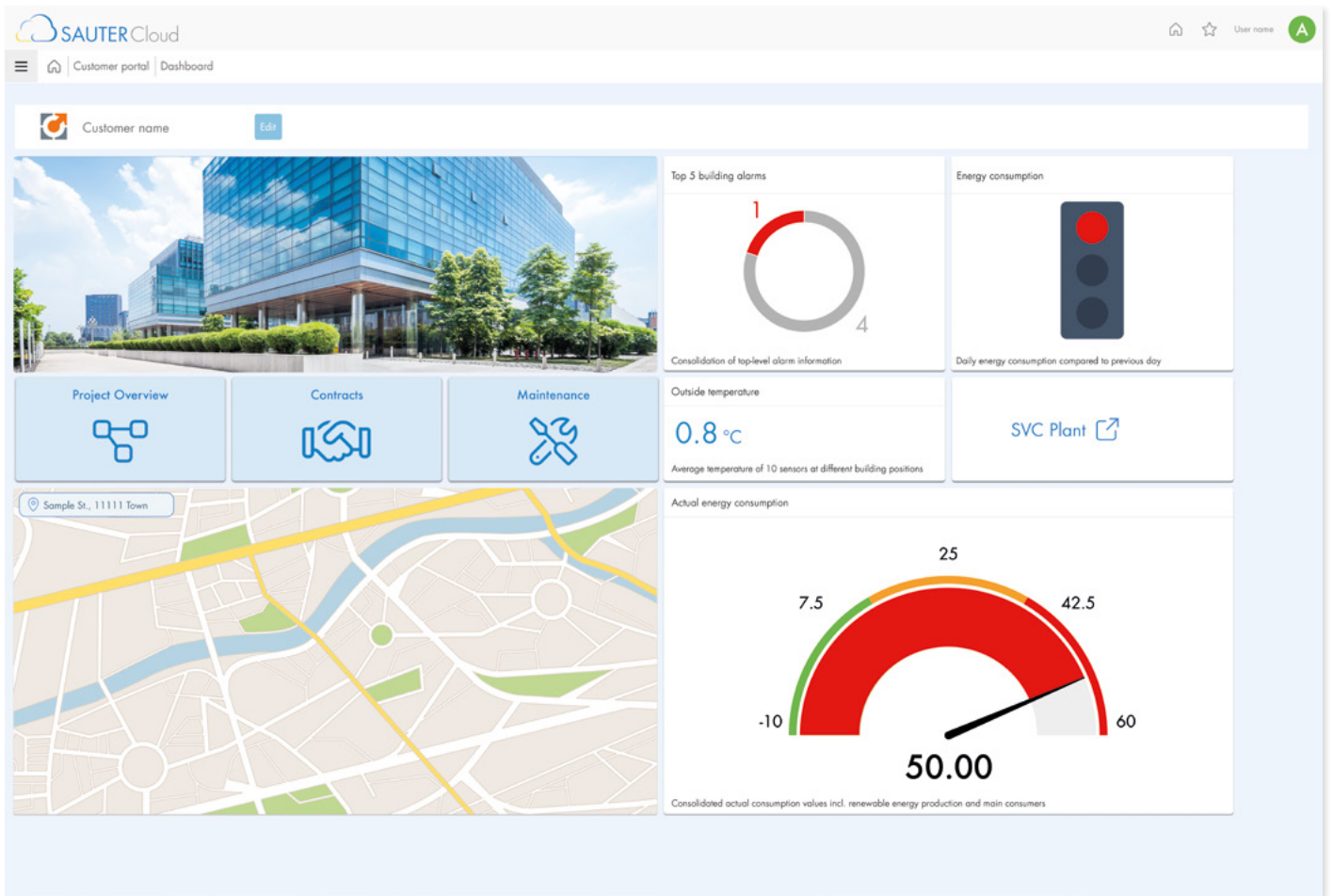
Connectiviteit in combinatie met digitale diensten maken van een gebouw een 'smart building'. De continue, locatieonafhankelijke beschikbaarheid van alle gebouwgegevens die nodig zijn voor een duurzame werking, vroegtijdige automatische waarschuwingen bij afwijkingen van de normale werking en intelligente toegangsmogelijkheden op afstand vereenvoudigen de processen van het gebouwbeheer. Positieve effecten zijn onder andere meer comfort, verbeterd risicobeheer, geoptimaliseerde systeembeschikbaarheid en een algemene verhoging van de efficiëntie. Zo profiteren alle betrokken partijen van digitale serviceconcepten.

Bewaking via de SAUTER Cloud

Het Customer Portal van SAUTER biedt een uitgebreid overzicht van de prestaties van technische installaties, inclusief licht- en luchtkwaliteit en energiekosten. Gebouw- en vermogensbeheerders ontvangen geconsolideerde informatie over hun gebouwen en eigendommen. Ook het beheer van de documentatie van de installatie en servicecontracten wordt overzichtelijker en dus veel eenvoudiger. Het Customer Portal verbetert zo het risicobeheer en creëert transparantie.

Met de digitale serviceconcepten en cloudoplossingen van SAUTER ondersteunen we u bij het verlagen van uw kosten, het verhogen van de aantrekkelijkheid voor uw gebruikers en het verhogen van de waarde van uw vastgoed.

Het Customer Portal en de bijbehorende diensten maken deel uit van op maat gemaakte servicepakketten die door de SAUTER-verkooporganisaties worden aangeboden aan klanten met verschillende soorten vastgoed zoals individuele gebouwen, een portfolio van gebouwen, grote gebouwencomplexen en industrieterreinen.



Alles verenigd in één oplossing: Alle informatie wordt gecentraliseerd in een portaal, ongeacht of het om één gebouw gaat met zijn technische afdelingen, campussen, gedistribueerde eigendommen of filiaalstructuren. Hier vindt u alle benodigde installatiedocumenten, contracten en facturen.

DIGITAAL ONDERSTEUND DUURZAAMHEIDSDOELSTELLINGEN HALEN

SAUTER Vision Center

Duurzame groei, digitale transparantie en ESG-reportage: de eisen die worden gesteld aan vastgoedexploitanten zijn hoog. SAUTER Vision Center is de Building Intelligence Hub die het verantwoordelijk realiseren van doelen efficiënt en tegelijkertijd veilig maakt.

ESG-conform zakendoen betekent hulpbronnen sparen. Digitalisering biedt hiervoor tal van mogelijkheden. Terwijl slimme gebouwtechnologie de sleutel is tot duurzaam vastgoedbeheer, zorgt het invoeren van digitale serviceconcepten ervoor dat het potentieel volledig kan worden benut. Gedigitaliseerde serviceprocessen voor slimme gebouwen kunnen de uitstoot verminderen, het gebruikerscomfort verhogen en de totale kosten verlagen.

Digitale serviceconcepten voor duurzame groei

Digitale serviceconcepten hebben kwalitatief hoogwaardige meetgegevens en een krachtige, centrale gegevensinterface nodig. De gegevens ter plaatse moeten worden gebundeld, nauwkeurig worden verwerkt, geanalyseerd en gevisualiseerd voor verder gebruik: een taak voor een Building Intelligence Hub zoals SAUTER Vision Center (SVC).

Beter digitaliseren? Meer visualiseren!

SAUTER Vision Center voldoet aan de eisen van beheerders van gebouwen voor integraal gebouw-, energie- en onderhoudsbeheer. Dankzij de modulaire opbouw maakt de webbased managementtool in HTML5-standaard de bediening, analyse en visualisatie van gebouwfuncties mogelijk met maximale flexibiliteit, ongeacht de locatie of het systeem.

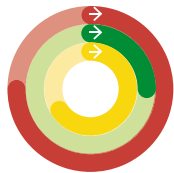
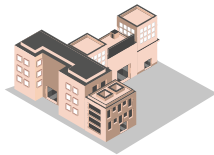
Met de major release van SVC versie 8.0 brengt SAUTER nog efficiëntere reportagemogelijkheden op de markt die voldoen aan de wettelijke vereisten.

Focus op: transparantie en communicatie met belanghebbenden

Rapporten (reports) zijn een essentieel hulpmiddel voor organisaties om hun prestaties en vooruitgang op specifieke gebieden te communiceren aan een groot aantal belanghebbenden. Door de ESG-richtlijnen zijn gebouwexploitanten nu ook verplicht om gegevens te verzamelen en de duurzaamheidsprestaties van gebouwen te verbeteren.

Met SAUTER Vision Center 8.0 werd een nieuwe Report Module compleet met Report Designer geïntegreerd om op maat gemaakte rapporten op te stellen.

Main building



7,583 kg
Daily calculated
365 days ago

139,225 kg
Monthly calculated
12 months ago

1,444,7... kg
Yearly calculated
2 years ago

Energy monitoring

- Overview of energy consumption & energy cost
- Summary of key figures in dashboards incl. labels, gauges,...
- Additional detailed information in dedicated chart view
- Alignment of locations, tenants and energy types
- Comparison of energy consumption and cost
- Display in KPIs such as traffic signal
- Sum of all energies, translation into CO₂ footprint
- Display of meter lists and definition of parameters for calculations

Building specifications

13-17 rodeodrive
18164 Deadwood

Surface 22.000 square meters
Floors 4
Parking 1

Building in 1963
Refurbished in 2007



103.00 kWh
Daily energy

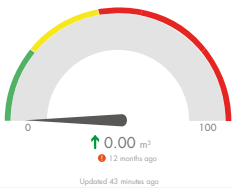
639.00 kWh
Weekly energy

5,208.00 kWh
Monthly energy

Energy label



Main water consumption current month



0.00 m³
12 months ago
Updated 43 minutes ago

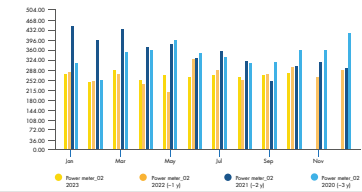


185.33 m³
Daily consumption

1,297.31 m³
Weekly consumption

5,560 m³
Monthly consumption

Power cost comparison



Monthly Report

Month: November 2023
Object: University, campus main building

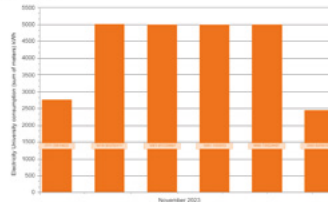


Electricity

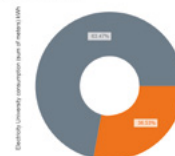


5,208.00 kWh

Power - cost comparison



Monthly power consumption over the current year



November 2023
Building



Water



Operation

Manual operation control list

Identification	Device	Unit	Dimension	Unit of service	Manual
1014	SHControl	FLOOR_2	%		🔌
1015	SHControl	FLOOR_2	%		🔌
1016	SHControl	Operation complete floor 1	yes		🔌
1017	SHControl	FLOOR_2	%		🔌
1018	SHControl	FLOOR_2	%		🔌
1019	SHControl	FLOOR_2	%		🔌
1020	SHControl	Operation complete floor 1	yes		🔌
1021	SHControl	FLOOR_2	yes		🔌
1022	SHControl	Operation complete floor 1	yes		🔌
1023	SHControl	FLOOR_2	yes		🔌

Maak aangepaste rapporten met de Report Module in SAUTER Vision Center 8.0.

In de basislicentie zijn sjablonen beschikbaar voor verschillende toepassingen. Met de optionele module kunnen klantspecifieke rapporten worden gemaakt voor het gebruik van gebouwen, de bezetting, de exploitatie of zelfs ESG-rapporten voor de duurzaamheidscommunicatie, inclusief verschillende soorten statusinformatie over het decarbonisatiepad, de energiemix en het verbruik en uiteindelijk de bijbehorende kosten.

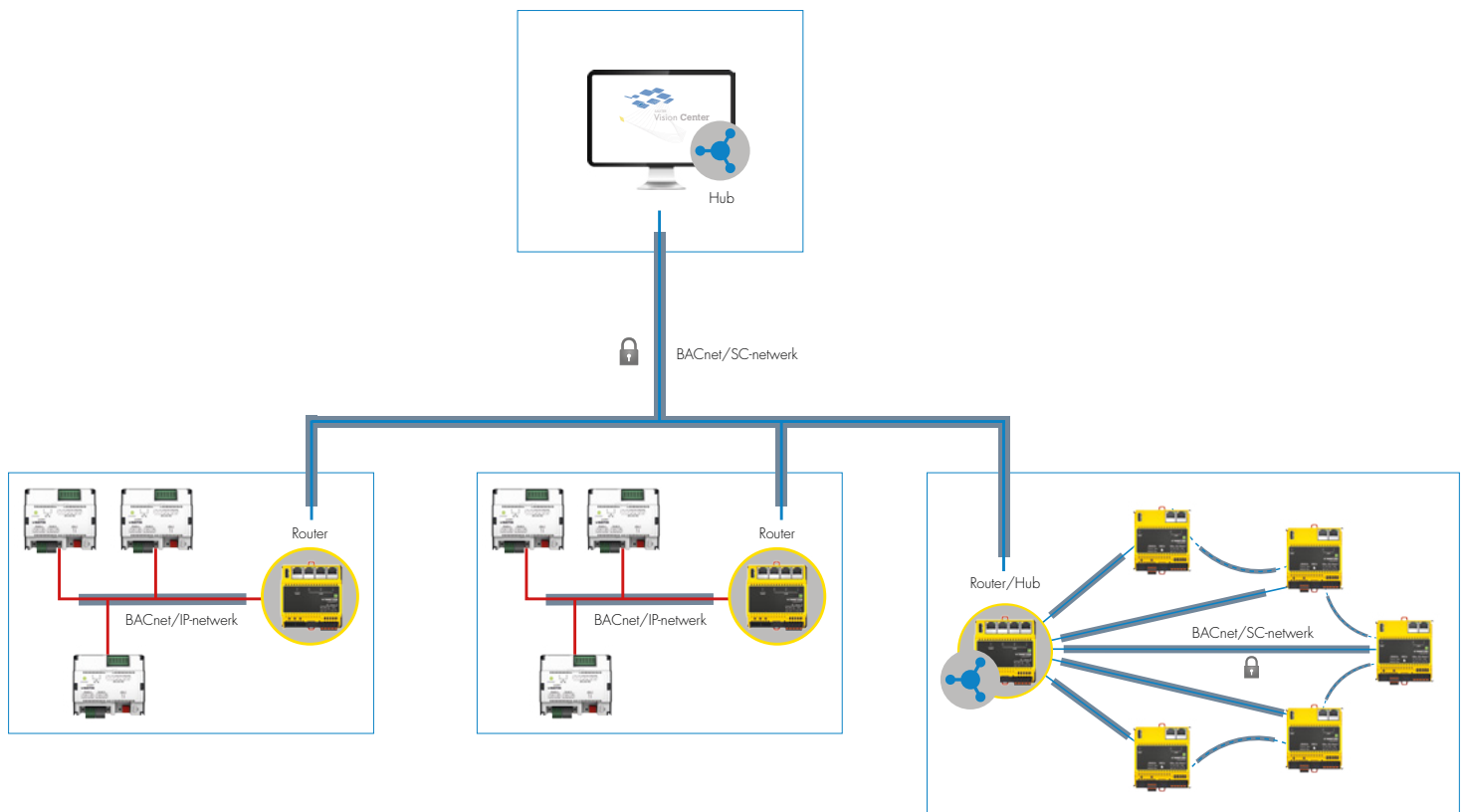
Extra voordeel: BACnet/SC in de gebouwautomatisering

Met BACnet Secure Connect (BACnet/SC) voldoet de gegevensuitwisseling in de gebouwautomatisering aan de hoge eisen van de IT-industrie op het gebied van cyberveiligheid en dicht het zo potentiële beveiligingslekken. Voorwaarde voor versleutelde gegevensoverdracht zijn krachtige apparaten die geschikt zijn voor BACnet/SC.

Met SVC 8.0 ontvangen vastgoedbeheerders een systeem voor integraal gebouw- en energiebeheer dat al is ontworpen voor de nieuwe beveiligingsstandaard. In de Hub-and-Spoke-topologie van het BACnet/SC-netwerk neemt SVC de rol van de primary hub op zich. Als centraal element van het netwerk configureert en regelt het de communicatie van de versleutelde BACnet-objecten.

ESG-conforme vastgoedsector

Slimme gebouwen en digitale serviceconcepten dragen bij aan het behalen van duurzaamheidsdoelstellingen bij hogere prestaties. In de toekomst zal de combinatie van andere gegevens zoals bouw fysica, gebouwentechiek, energie- en prestatieprijzen, weergegevens en nog meer gebouwautomatisering iets zijn waar beheerders niet eens over na hoeven te denken. In samenwerking met pioniers op het gebied van intelligente gebouwautomatisering werkt SAUTER intensief aan deze visie. Verhoogde efficiëntie en duurzaam ondernemen zullen steeds vaker hand in hand gaan.



Een mogelijk BACnet/SC-scenario: Een hoofdkantoor voor gebouwbeheer met SAUTER Vision Center als BACnet/SC-hub, verschillende gebouwen met BACnet/IP en een BACnet/SC-uitbreiding in het netwerk.



Meer informatie over onze BACnet/SC-oplossingen!

DFB-Campus

GEBOUWAUTOMATISERING VAN DE NIEUWE DFB-CAMPUS

Met de opening van de nieuwe campus zet de Deutscher Fussball-Bund (DFB, Duitse voetbalbond) opnieuw de maatstaf als 's werelds grootste nationale sportbond. Ook SAUTER Duitsland maakte deel uit van het project en realiseerde de omvangrijke gebouwautomatisering.

Als overkoepelende organisatie van 27 Duitse voetbalbonden en bijna 24.500 voetbalclubs bepaalt de DFB met haar bestuur, raden, comités en commissies de elementaire fundamenteën van de internationaal succesvolle sport in Duitsland. Na meer dan negen jaar bouwen werd op 30 juni 2022 de nieuwe DFB-campus in Frankfurt feestelijk geopend.

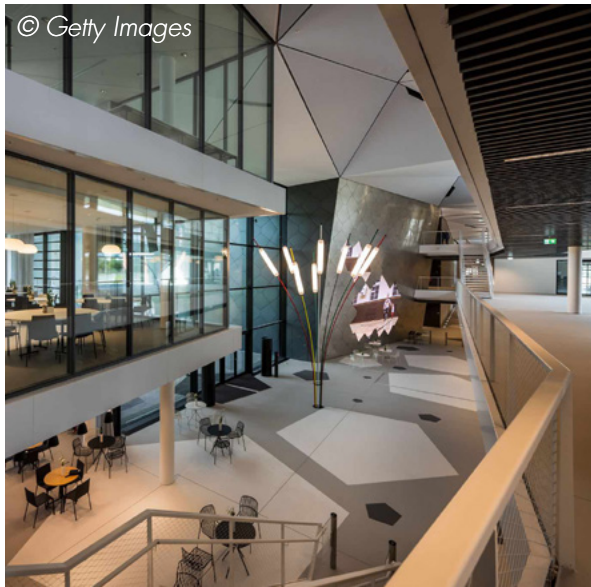
De DFB gaf de gerenommeerde projectontwikkelaar Groß & Partner uit Frankfurt de opdracht voor de planning en de bouw. Voor de complexe taak van de gebouwautomatisering koos de hoofdaannemer al in een vroeg stadium van het project voor SAUTER Duitsland. De beslissing was een makkelijke, niet in de laatste plaats beïnvloed door projecten die in het verleden al met succes gemeenschappelijk waren gerealiseerd.

De oplossing

Op het moment van de ingebruikname had SAUTER ongeveer 4.000 datapunten geïnstalleerd, verdeeld over 21 technische ruimten. De ruimteautomatisering omvat ruimteklimaat, zonwering (SMI) en verlichting (DALI). Alle relevante functies worden via een centraal bedieningspaneel aangestuurd door middel van Modbus.

Er werd ook een 6-weg regelkogelkraan geïnstalleerd als flexibele en effectieve regeling voor het verwarmen en koelen van het gebouw. De weersafhankelijke regeling van de jaloezieën via het ruimteautomatiseringsstation SAUTER ecos504/505 maakt een continue optimalisatie van het ruimteklimaat mogelijk, met maximale energie-efficiëntie.





De nieuwe DFB-campus in Frankfurt verenigt voorheen ruimtelijk gescheiden afdelingen en faciliteiten op een totale oppervlakte van ongeveer 57.000 m².

Het resultaat

Als hoofdkantoor combineert de voetbalbond voorheen ruimtelijk gescheiden afdelingen en faciliteiten op de nieuwe campus, die een totale oppervlakte van ongeveer 15 hectare heeft. In minder dan twee jaar kon een gebouw van vier verdiepingen met ongeveer 57.000 m² bruto vloeroppervlak, een voetbalhal, een evenementenhal, een fitnessruimte, conferentie- en seminarruimten, kantoorruimten voor momenteel ongeveer 500 medewerkers en een huis voor atleten worden voltooid.

Elk deel van dit multifunctionele pand stelt andere eisen aan de ruimteautomatisering. Met de oplossingen van SAUTER kan het ideale binnenklimaat worden bereikt, terwijl er tegelijkertijd energiezuinig met grondstoffen wordt omgesprongen.

Stadsverwarmingsnet

VAN DE GEMEENTE BISCHWILLER (FR)

Stadsverwarming uit hernieuwbare energiebronnen wordt beschouwd als een duurzame manier om warmte te leveren op voorwaarde dat het distributienetwerk efficiënt functioneert en de optimalisatiemogelijkheden worden benut. De Franse gemeente Bischwiller geeft het goede voorbeeld, met behulp van de intelligente oplossingen van SAUTER.

De gemeente Bischwiller in de Elzas heeft zichzelf hoge doelen gesteld. Als onderdeel van een ambitieus milieu- en energiebeleid wil de gemeente een stadsverwarmingsnet met een lage CO₂-uitstoot bouwen dat voor meer dan 96 procent wordt gevoed door hernieuwbare energie. Jaarlijks zou hierdoor ongeveer 7.900 t CO₂ worden bespaard. Een ambitieuze onderneming die niet alleen aan de hoogste ecologische, maar ook aan economische criteria moet voldoen. De oplossing werd ontwikkeld aan de hand van een haalbaarheidsstudie: een innovatief en modulair opgebouwd warmtenet dat duurzame energie opwekt in een centrale biomassa-verwarmingsinstallatie, zowel bestaande als nieuwe infrastructuur integreert en uitgebreide mogelijkheden biedt voor continue prestatieoptimalisatie met behulp van een monitoringsysteem.

De energie-exploitant IDEX* kreeg de opdracht om het project uit te voeren. Dankzij de vele jaren projectervaring is het Franse energiebedrijf zich bewust van het grote belang van betrouwbare componenten en systemen en vertrouwt het op de samenwerking met SAUTER Frankrijk.

De oplossing

De kern van het nieuwe verwarmingsnetwerk is een biomassa-verwarmingsinstallatie voor de CO₂-vrije levering van energie uit hout. De installatie heeft twee verwarmingsketels, een met een vermogen van 6,44 MW en een met 2,69 MW, evenals een gas-ketel van 9 MW en twee bufferopslagtanks van elk 50 m³. Het bestaande verwarmingsstelsel van het ziekenhuiscentrum met drie aanwezige combiketels en twee nieuw geïnstalleerde warmtewisselaars zal in het netwerk worden geïntegreerd. Daarnaast omvat het distributienetwerk 124 substations die communiceren via Modbus TCP en BACnet/IP.

De regelaars RDT600 van SAUTER France worden gebruikt om de netwerkkleppen in de centrales (ook transformatorstations genoemd) te regelen. IDEX vertrouwt ook op een oplossing van SAUTER voor de regeling, besturing en bewaking van de nieuwe biomassa-verwarmingsinstallatie. De automatiseringsstations modulo 6 scoren met hoge prestaties en minimaal benodigde ruimte. Het modulaire ontwerp maakt flexibele oplossingen op maat mogelijk met geoptimaliseerde totale kosten.

Alle gegevens van de componenten die geschikt zijn voor communicatie komen centraal samen in SAUTER Vision Center. De geïntegreerde energiebeheermodule biedt alle mogelijkheden voor het registreren, verwerken, analyseren en weergeven van energiewaarden, verbruik, KPI's en nog veel meer. Het optimalisatiepotentieel kan zo eenvoudig worden geïdentificeerd.

Het resultaat

Dankzij continue dataregistratie en centrale verwerking met behulp van intelligente componenten en systemen van SAUTER kan de gemeente Bischwiller in de toekomst de energievraag in het gemeentelijk verwarmingsnetwerk doelgericht bepalen en de benodigde diensten aanpassen. De aan de hand van de vraag geoptimaliseerde energieproductie- en -distributie is een essentiële stap in de geplande omvorming van het energiesysteem. De gemeente is ook voorbereid op verdere ontwikkelingen, omdat toekomstgerichte duurzaamheid is voorzien dankzij de schaalbaarheid en connectiviteit van de automatiseringsstations SAUTER modulo 6 en van het gebouwbeheer SAUTER Vision Center.



De RDT600 van SAUTER France

De RDT600 is een parametreerbare, universeel bruikbare regelaar voor toepassingen op gebied van verwarming, ventilatie en airconditioning.

Kenmerken:

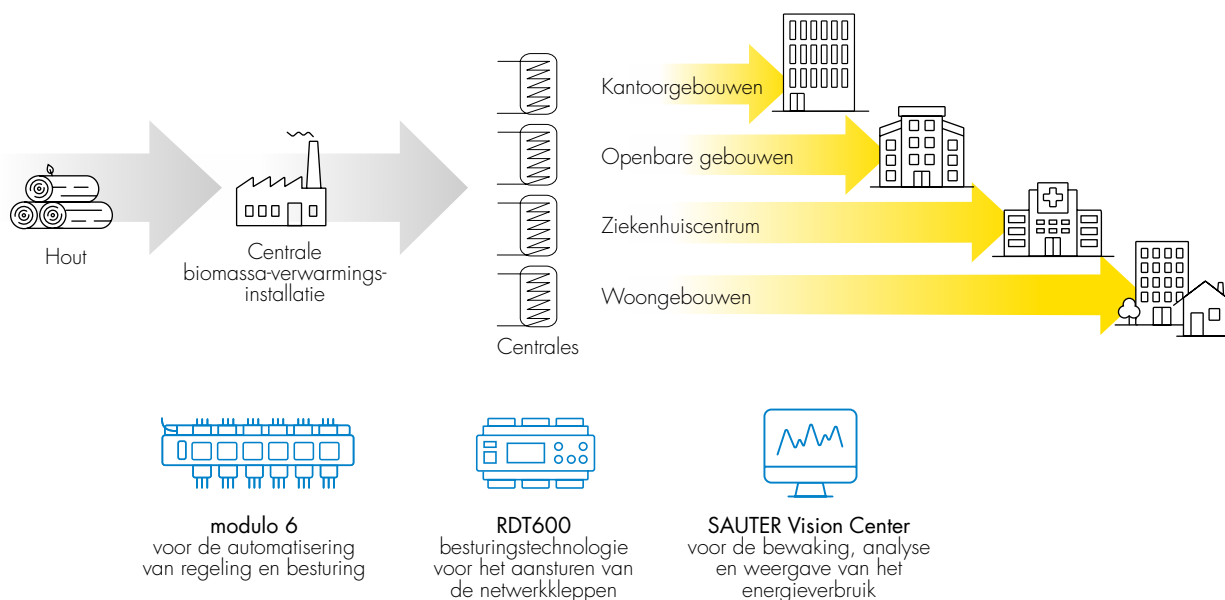
- Geïntegreerde webserver voor een snelle en gebruiksvriendelijke parameterinstelling
- Online bewaking van de toestand van de in- en uitgangen
- Talrijke functies voor sequenties en systeemregeling
- Geïntegreerde tijdprogramma's en kalender
- Back-up van de programmering op USB-stick
- Communicatie via Modbus RTU
- Aansturing van 3-punts actuatoren
- 3 toegangsniveaus

*Over IDEX

De IDEX-groep werd in 1963 in Frankrijk opgericht. Het bedrijf telt 5.700 medewerkers en ontwikkelt, plant, financiert, bouwt en beheert lokale en koolstofarme energie-infrastructuren om gebouwen, steden en de industrie van lokale en koolstofarme warmte en energie te voorzien.

www.idex.fr

Afbeelding: SAUTER producten in het stadsverwarmingsnet van de gemeente Bischwiller





© 2022 F. Hoffmann-La Roche Ltd

De twee iconische gebouwen op het terrein van Roche in de wijk Wettstein in Bazel.

Roche Toren 2

In Roche Toren 2 werden enkele duizenden componenten van SAUTER geïnstalleerd om de gebouw- en ruimteautomatisering flexibel en toekomstbestendig te maken. De vraaggestuurde regeling van de airconditioning- en verlichtingssystemen en de nauwkeurige energiebewaking zorgen voor een duurzame werking van het gebouw.

Nauwelijks waren de laatste plaatsen in Roche Toren 1 bezet of de toren verloor zijn titel van "hoogste kantoorgebouw in Zwitserland". De nieuwe titelkandidaat met een totaal van 205 m ligt op een steenworp afstand: Roche Toren 2. De bouw werd voltooid in het voorjaar van 2022 en sindsdien zijn de twee iconische bouwwerken aan de Rijn zichtbaar tot ver buiten de stad en zelfs de landsgrenzen. Toren 2 is niet alleen hoger, maar biedt ook een totale vloeroppervlakte van in totaal 80.000 m². Met deze tweede toren in Bazel wil Roche één van de meest duurzame wolkenkrabbers van Zwitserland, en misschien zelfs van de wereld, creëren.

De oplossing

SAUTER Switzerland, die al bij de bouw van Toren 1 de opdracht kreeg voor de installatie- en ruimteautomatisering, was vanaf het begin betrokken bij het project Toren 2. Ondanks de architectonische gelijkenissen tussen de twee torens zijn de gebouwinstallaties opnieuw overdacht en verder ontwikkeld. Het gebouw functioneert als een eigen ecosysteem waarin alle individuele componenten samen moeten werken om het grote geheel te laten functioneren. De kern voor de gebouwautomatisering is hier SAUTER modulo 6. Het systeem levert de nodige verwerkingskracht, waarmee de grote hoeveelheid gegevens van de wolkenkrabber, die 50 verdiepingen hoog is, veilig kan worden verwerkt. Het efficiënt en optimaal laten functioneren van het grote bruikbare oppervlak en alle apparaten, wordt in Toren 2 gerealiseerd met in totaal 110 automatiseringsstations modulo 6.

In de ruimtesegmenten zorgen automatiseringsstations SAUTER ecos504/505 en bedienunits voor een aangenaam klimaat. De kamertemperatuur, verlichting en zonwering worden autonoom geregeld en garanderen altijd goede lichtomstandigheden, temperatuur en luchtkwaliteit op de werkplek. Handmatige interventie is mogelijk, maar niet noodzakelijk.

SAUTER Vision Center (SVC) geeft de klant op elk moment een overzicht van de bedrijfsefficiëntie en de prestaties van het gebouw. De module 'Analytics and Energy Management (AEM)' zorgt voor de energiebewaking. Het combineert alle noodzakelijke bewakingsfuncties en maakt met de geïntegreerde analyse-tools een juiste interpretatie van de geregistreerde gegevens mogelijk. Vooral in overgangperiodes, zoals de lente of de herfst, kan het energieverbruik worden geoptimaliseerd om de emissiedoelstellingen te halen.

Met de SVC-onderhoudsmodule kunnen service- en FM-werkzaamheden van tevoren worden gepland waardoor ze efficiënter worden. Met de scenario-manager kunnen gebruikers gebouwautomatiseringsprocessen starten, plannen en wijzigen. Om ervoor te zorgen dat alle gegevens die via SVC worden verzameld en geëvalueerd, beschermd zijn tegen ongeoorloofde toegang, werkt het systeem met versleutelde communicatie (HTTPS) en configureerbaar gebruikersbeheer. Alle gebruikersinterventies kunnen altijd worden getraceerd.

Het resultaat

Van kleppen in het verwarmings- en koelsysteem tot het gebouw- en ruimteautomatiseringssysteem: bij de bouw van Roche Toren 2 zijn er duizenden componenten van SAUTER geïnstalleerd. De gebruikersvriendelijke bediening levert gedetailleerde bewaking en registratie van de bedrijfsgegevens. Op deze manier kan het optimalisatiepotentieel in energieverbruik worden herkend en benut. Roche wil haar ambitieuze duurzaamheidsdoelstellingen voor de locatie bereiken door de interactie van verschillende technologieën. Het pad dat daarvoor werd gekozen is de juiste.



DE SAUTER GROUP

SAUTER Deutschland

Sauter-Cumulus GmbH
Hans-Bunte-Str. 15
DE-79108 Freiburg i. Br.
Tel. +49 761 510 50
www.sauter-cumulus.com

Sauter FM GmbH

Werner-Haas-Str. 8-10
DE-86153 Augsburg
Tel. +49 821 906 73 0
www.sauter-fm.de

Pandomus GmbH

a SAUTER Group company
An der Wachsfabrik 1
DE-50996 Köln
Tel. +49 2236 8850-0
www.pandomus.de

SAUTER Schweiz

Sauter Building Control Schweiz AG
Im Surinam 55
CH-4058 Basel
Tel. +41 61 717 75 75
www.sauter-building-control.ch

SAUTER Österreich

Sauter Mess- u. Regeltechnik GmbH
Niedermoserstrasse 11
AT-1220 Wien
Tel. +43 1 250 230
www.sauter-controls.at

SAUTER France

Sauter Régulation S.A.S.
Site de la Fonderie
Bât. KMØ, 2ème Etage
30, rue François Spoerry
FR-68100 MULHOUSE Cedex
Tél. +33 3 89 59 32 66
www.sauter.fr

SAUTER Luxembourg

Sauter Régulation S.A.S.
7A, Rue de Turi
LU-3378 LIVANGE
Tél. +35 2 26 67 18 80
www.sauter.fr

SAUTER Nederland

Sauter Building Control Nederland B.V.
Stammerdijk 7A
NL-1112 AA Diemen
Tel. +31 20 5876 700
www.sauter-controls.nl

SAUTER U.K.

Sauter Automation Ltd.
Inova House
Lime Tree Way
Hampshire International Business Park
UK-Chineham Basingstoke RG24 8GG
Tel. +44 1256 37 44 00
www.sauterautomation.co.uk

Wren Environmental Limited

a SAUTER Group company
Unit 7, Mole Business Park
Randalls Road
UK-Leatherhead, KT22 7BA
Tel. +44 845 085 8899
www.wren-environmental.co.uk

Emtech Group Limited

a SAUTER Group company
Ellismuir Way
Tannochside Park
UK-Uddingston G71 5PW
Tel. +44 1698 808 030
info@emtecgroupp.co.uk

T4 Group Head Office

a SAUTER Group company
36 Ormside Way
UK-Redhill, Surrey RH1 2LW
Tel. +44 1737 770911
info@t4m-e.co.uk

SAUTER Ireland

Sirus
a SAUTER Group company
Unit 13, The Westway Centre
Ballymount Avenue
IE-D12 FW63 Dublin
Tel. +353 1 460 26 00
www.sirusinternational.com

SAUTER Italia

Sauter Italia S.p.A.
Piazza Indro Montanelli, 30
IT-20099 Sesto San Giovanni (MI)
Tel. +39 02 280 481
www.sauteritalia.it

Techne S.p.A.

a SAUTER Group company
Via Mazzini 34
IT-24021 Albino
Tel. +39 035 200 081
www.techne.mobi

SAUTER Portugal

Sauter Ibérica S.A.
Rua Henrique Callado, 8
Edifício Orange
Fracção A03
Leião-Porto Salvo
PT-2740-303 Oeiras
Tel. +351 21 441 18 27
www.sauteriberica.com

SAUTER España

Sauter Ibérica S.A.
Ctra. Hospitalet, 147-149
City Park, Edificio Londres
ES-08940 Cornellà de Llobregat
(Barcelona)
Tel. +34 93 432 95 00
www.sauteriberica.com

SAUTER Belgium

N.V. Sauter Controls S.A.
Zuiderlaan, 14 Box 8
BE-1731 Zellik
Tel. +32 2 460 04 16
www.sauter-controls.be

SAUTER Česká republika

Sauter Automation spol. s.r.o.
Bohnická 5/28
CZ-18100 Praha
Tel. +42 244 400 358
www.sauter.cz

SAUTER Magyarország

Sauter Automatikai Kft.
Fogarasi út 2-6.
HU-1148 Budapest
Tel. +36 1 470 1000
www.sauter.hu

SAUTER Polska

Sauter Automatyka Sp. z o.o.
ul. Rzymowskiego 31
PL-02-697 Warszawa
Tel. +48 22 853 02 92
www.sauter.pl

COLOFON

SAUTER FACTS NR° 42

SAUTER Slovensko

Sauter Building Control Slovakia s.r.o.
Galvaniho 15/B
SK-82104 Bratislava
Tel. +421 2 6252 5544
www.sauter.sk

SAUTER Sverige

Sauter Automation AB
Krossgatan 22B
SE-16250 Vällingby
Tel. +46 8 620 35 00
www.sauter.se

SAUTER Srbija

Sauter Building Control Serbia d.o.o.
Prote Mateje 64
RS-11000 Beograd
Tel. +381 11 3 863 963
www.sauter.co.rs

SAUTER Middle East

Sauter Middle East FZC
P.O. Box 232 882
Oasis Center, Office #2, Floor 3
Sheikh Zayed Road,
Dubai UAE
Tel. +971 4 337 5180
www.sauter-controls.com

SAUTER China

Sauter (Beijing) Co. Ltd.
Suite A-602, Tower AB, Vantone Center,
A6 Chaoyangmenwai Street,
Chaoyang District
CN-100022 Beijing
Tel. +86 10 5879 4358
www.sauter.com.cn

SAUTER Korea

LS Sauter Co., Ltd.
127, LS-ro, Dongan-gu,
Anyang-si, Gyeonggi-do
Republic of Korea
Tel. +82-2-3442 5544
www.sauter.co.kr

SAUTER International

Sauter Building Control International GmbH
Hans-Bunte-Str. 15
DE-79108 Freiburg i. Br.
Tel. +49 761 510 54 05
www.sauter-controls.com

Verschijningsdatum: december 2023

Concept	SAUTER Head Office
Inhoud	SAUTER Head Office TANNER AG
Vertaling	RWS Group Deutschland GmbH
Grafiek	doyou GmbH
Coverfoto	© 2022 F. Hoffmann-La Roche Ltd
Druk	Koprint AG Papier LuxoSatin, FSC-gecertificeerd



SAUTER FACTS verschijnt in het Duits, Engels, Frans en Nederlands.

Afdruk toegestaan met bronverwijzing. Verzoeken aan: media@ch.sauter-bc.com

SAUTER FACTS archief:
www.sauter-controls.nl



SAUTER Head Office

Fr. Sauter AG
Im Surinam 55
CH-4058 Basel
Tel. +41 61 695 55 55
info@sauter-controls.com
www.sauter-controls.com

www.sauter-controls.nl



Smart Sensor **viaSens**

The new dimension in room automation



 **SAUTER**
Creating Sustainable Environments.